

# MOBEYE WATERGUARD-FS

Mobeye CM2300FS



## Alarmeert bij verandering in het waterniveau via telefonische oproep, sms-bericht en e-mail

Waterschade is lastig en kostbaar. De Mobeye WaterGuard Float Sensor informeert u bij het stijgen (of dalen) van het waterniveau en helpt vervolgschade voorkomen. Zodra de vlottersensor door het water wordt gesloten, alarmeert de Mobeye WaterGuard-FS via alarmoproep, sms-bericht of e-mail. U bevestigt de vlottersensor in horizontale positie op de plek waar het water kan stijgen of dalen.



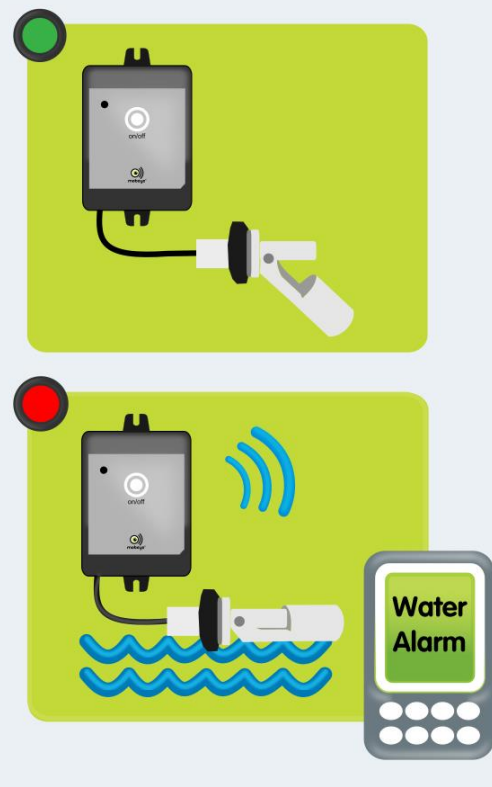
De Mobeye WaterGuard-FS alarmeert met een telefonische oproep, sms en/of e-mail via de geïntegreerde GSM module. Een 'bevestiging' door de ontvanger zorgt ervoor dat de overige contactpersonen niet meer worden gebeld.

De Mobeye WaterGuard-FS werkt volledig op batterijen, met een optie voor een 12 VDC stroombron of netadapter. Bij stroomuitval volgt dan een stroomuitvalalarm. De vlottersensor kan als 'normaal geopend' of 'normaal gesloten' ingesteld worden. De Mobeye WaterGuard-FS heeft een extra ingang voor bijvoorbeeld een extra vlottersensor of het bewaken van een pomp.



De Mobeye WaterGuard CM2300 is een alternatieve versie; deze is uitgerust met een digitale lekkagesensor. Zodra de voelers van de melder water detecteren, volgt de alarmmelding.

### Mobeye WaterGuard.



## Mobeye Internet Portal & SIM service

Door de meegeleverde multi-provider Mobeye simkaart en de Mobeye CM2300FS online te activeren, wordt het gebruikersgemak versterkt en zijn extra functies beschikbaar. De Mobeye Internet Portal maakt onderscheid tussen alarmberichten en servicemeldingen. De contactpersonen krijgen berichten per oproep, sms en/of e-mail. De portal faciliteert online programmering en toont de (alarm)status, netwerksterkte en de historie. De 'keep-alive'-monitor biedt extra zekerheid door het bewaken van testmeldingen. Indien een testmelding niet tijdig is verstuurd, ontvangen de (service) contactpersonen een waarschuwing melding vanuit de portal.



Mobeye WaterGuard Technische Gegevens	
<b>Ingangen</b>	<ul style="list-style-type: none"><li>• 1x vlottersensor</li><li>• 1x NO/NC ingang</li><li>• 1x 12 VDC-ingang</li></ul>
<b>User interface</b>	<ul style="list-style-type: none"><li>• Aan/uit knop</li><li>• 1x status LED</li></ul>
<b>Afmetingen</b>	<ul style="list-style-type: none"><li>• 80 x 60 x 40 mm</li></ul>
<b>(Alarm) meldingen</b>	<ul style="list-style-type: none"><li>• Alarmmeldingen via oproep, sms, en/of e-mail*: <i>bevestiging mogelijk door ontvanger van alarm, waardoor volgend contactpersoon niet wordt gebeld</i><ul style="list-style-type: none"><li>• bij een wateralarm</li><li>• bij een geactiveerde ingang</li><li>• bij externe stroomuitval en bij stroomherstel</li></ul></li><li>• Waarschuwingberichten via sms en/of e-mail*:<ul style="list-style-type: none"><li>• bij lage interne batterijspanning</li><li>• bij het uitblijven van testmeldingen, "keep-alive" (of zonder Portal: testmeldingen per sms)</li></ul></li></ul>
<b>Rapportages</b>	<ul style="list-style-type: none"><li>• Statusrapporten, instellingsoverzicht, GSM-netwerksterkte en positie op basis van Cell-ID*</li></ul>
<b>Beveiliging</b>	<ul style="list-style-type: none"><li>• Pincodebeveiliging voor de programmering</li></ul>
<b>Programmering</b>	Programmering gebeurt via online Mobeye Internet Portal (of zonder Portal: via sms-berichten): <ul style="list-style-type: none"><li>• telefoonnummers (max. 5, onbegrensd aantal sms/e-mails bij gebruik Mobeye Internet Portal)</li><li>• vrije alarmteksten, alarmvertraging, alarmherhaaltijden, vergrendeling on/off knop</li><li>• ingang op NO of NC</li><li>• automatische in- en uitschakeltijden (twee tijdschema's, toewijsbaar aan de dagen van de week)</li><li>• interval van testmeldingen</li></ul>
<b>Stroomvoorziening</b>	<ul style="list-style-type: none"><li>• 2x CR123 lithium batterijen (bijgeleverd)</li><li>of</li><li>• 12 VDC (of netadapter) + 2x CR123</li></ul>
<b>Batterijlevensduur</b>	<ul style="list-style-type: none"><li>• &gt; 1 jaar bij normaal gebruik (batterijgevoed)</li><li>• &gt; 3 jaar bij normaal gebruik (extern gevoed)</li></ul>
<b>Sensor</b>	<ul style="list-style-type: none"><li>• Kabellengte vlottersensor: 1,5m (verlengbaar met geleidende draad)</li></ul>
<b>Omgevingstemperatuur</b>	<ul style="list-style-type: none"><li>• -10°C tot +55°C</li></ul>
<b>GSM/GPRS</b>	<ul style="list-style-type: none"><li>• Quad Band EGSM 900/1800 - 850/1900 MHz</li></ul>



\* e-mailfunctie enkel mogelijk bij gebruik van Mobeye Internet Portal

## Over Mobeye

Mobeye B.V. is gespecialiseerd in hoogwaardige 2G/3G/4G/LoRa alarm- en telemetrie-technologie. Mobeye producten worden gekarakteriseerd door flexibiliteit in de configuratie, gebruiksvriendelijkheid en een extreem laag stroomverbruik. Mobeye streeft ernaar om producten op de markt te brengen die bijdragen aan een veiligere wereld voor haar klanten.

[www.mobeye.nl](http://www.mobeye.nl)

### Mobeye

Poeldonkweg 5  
5216 JX 's-Hertogenbosch  
Nederland

Telefoon +31(0)73 - 78 50 858  
E-mail [info@mobeye.nl](mailto:info@mobeye.nl)

**mobeye**®   
SECURITY ANYWHERE ANYTIME.